



TECNISUN

4 rue Léon Sestier – 38 000 Grenoble

Tel : +33 (0)4 76 90 33 57

Fax : +33 (0)4 76 90 33 98

contact@tecnisun.com

Extension manuel d'installation

Montage sur châssis à 45°

SUN 200

Coordonnées de l'installateur

Date de l'installation : --/--/----

Sous réserve de modifications techniques

Numéro de version : 131210

1. Vue d'ensemble des composants

Le kit d'installation sur châssis à 45° comprend les éléments nécessaires au montage des capteurs SUN200 sur sol horizontal, sur toiture-terrasse ou sur paroi verticale. Ces éléments sont listés dans le *Tableau 1* et illustrés de la *Figure 1* à la *Figure 6*.

Numéro	Désignation
1	Capteur SUN 200
29	Triangle 45° - Section 38x40mm
30	Rail 27x18mm
30'	Rail diagonal 27x18mm
31	Etrier pour profil en T
32	Vis + Rondelle + Ecrou rail M8

Tableau 1 : Nomenclature pour un montage sur châssis à 45°

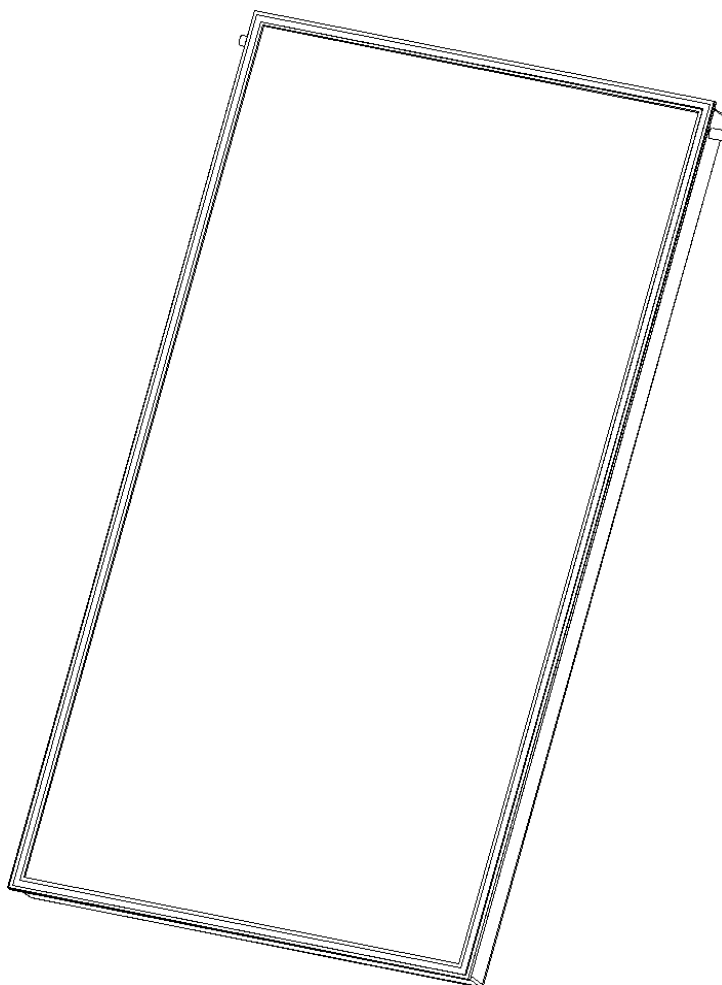


Figure 1 : Capteur SUN 200

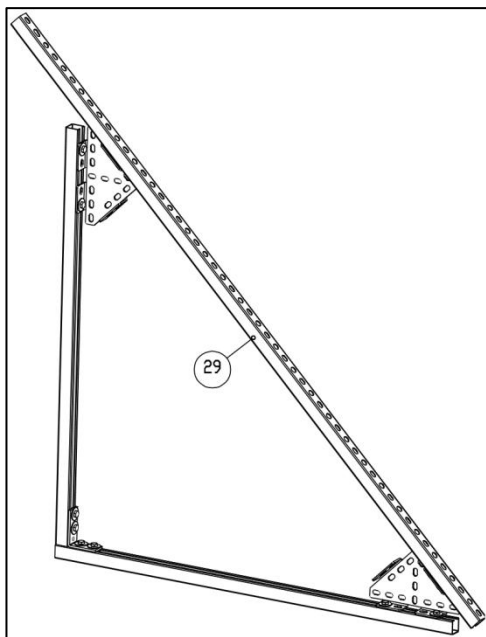


Figure 2 : Triangle 45° - Section 38x40mm

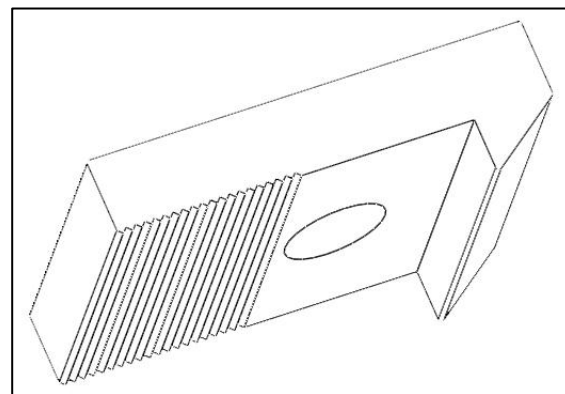


Figure 5 : Etrier pour profil en T

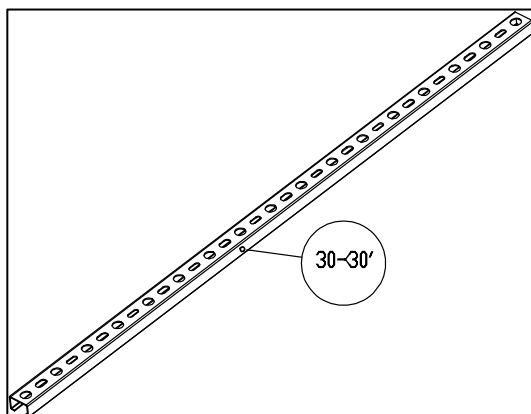


Figure 3 : Rail & Rail diagonal 27x18

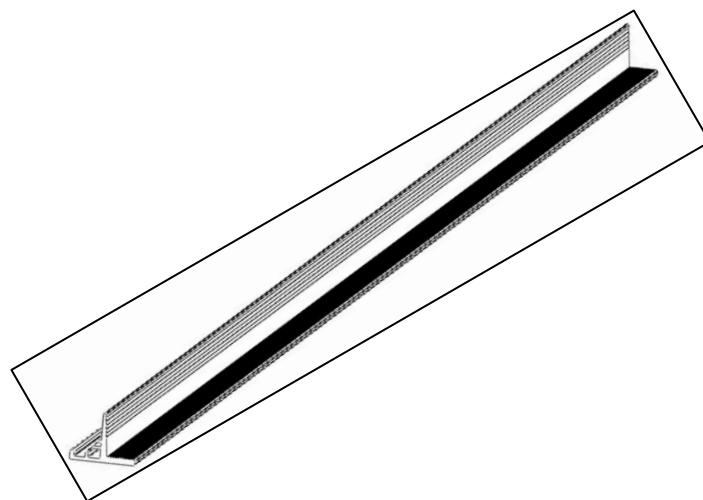


Figure 6 : Profil en T

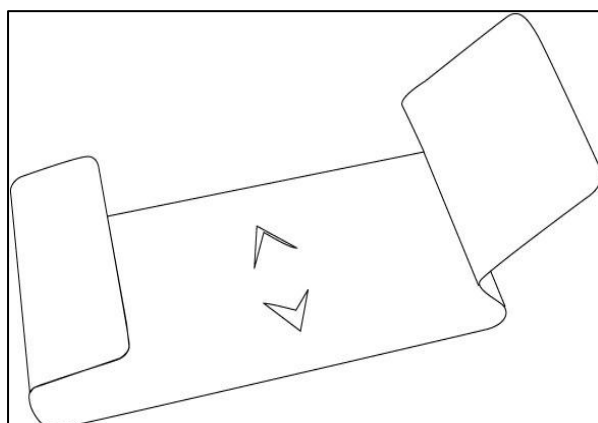


Figure 4 : Patte de blocage

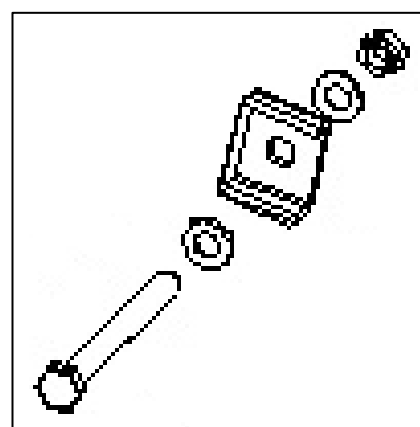


Figure 7 : Vis + Rondelle + Ecrou rail M8

2. Instructions de montage

Ce chapitre vous donne les instructions d'installation relatives au montage des capteurs SUN200 sur châssis à 45°. Vous devez vous assurer au préalable que les structures portantes pourront supporter la charge supplémentaire de poids qu'ajoutent les capteurs solaires au poids de la structure. A noter que les systèmes de fixation sont conçus pour résister aux variations de température indiquées sur la fiche technique, aux intempéries, au rayonnement UV ainsi qu'à la corrosion. Nous vous invitons tout de même à nous consulter dans le cas d'une implantation dans des régions fortement ventées ou enneigées. Dans ces configurations, les règles Neige & Vent NV65 doivent être respectées.

Lors de l'installation, veillez à choisir un emplacement où le fonctionnement des capteurs solaires ne sera pas entravé par des projections d'ombres lors de la période d'utilisation principale.

Vous devez, avant tout montage des capteurs, vous assurer que vous disposez de suffisamment d'espace sur le lieu d'installation pour installer les capteurs.

Le raccordement hydraulique doit être réalisé conformément au manuel d'installation général.

2.1. Présentation générale du montage

L'installation sur châssis correspond au montage d'un capteur SUN200 sur deux supports triangulaires inclinés à 45° ancrés dans le sol, sur toiture-terrasse ou sur un mur. Les deux supports sont reliés entre eux par 2 rails horizontaux et 1 rail oblique vissés. Le capteur est solidarisé par 4 étriers et profil en T. Il est à souligner que l'ancrage du châssis sur l'élément porteur doit empêcher toute infiltration d'eau de pluie.

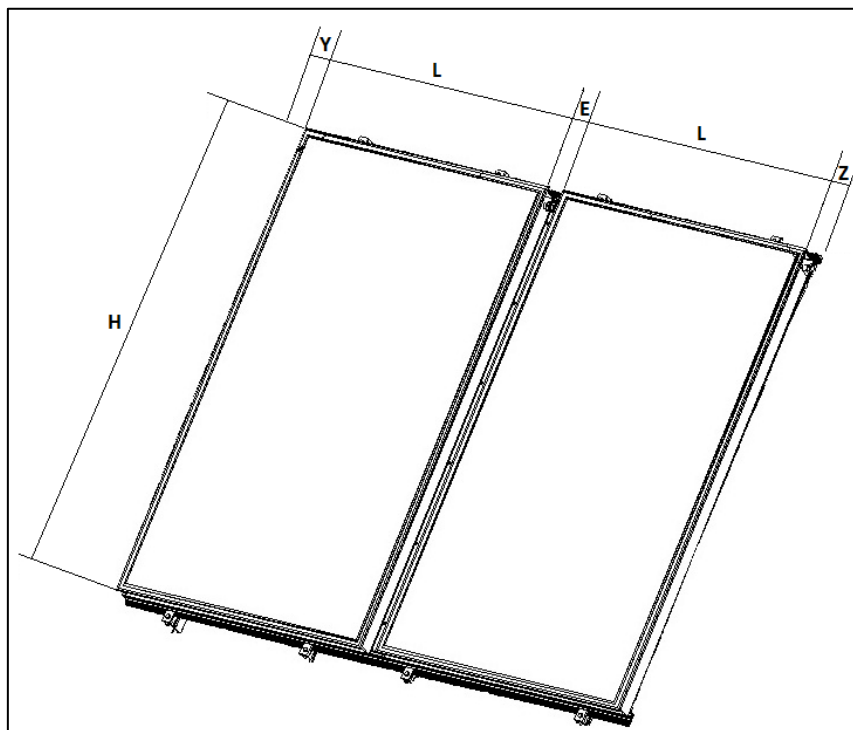


Figure 8 : Encombrement du montage des capteurs SUN 200

Assurez-vous que vous disposez de suffisamment d'espace pour poser le champ de captage. L'encombrement pour chaque modèle de capteur est le suivant :

- **Modèle SUN200.20** : H = 1902mm, Y = 47mm, L = 1063mm, E = 70 mm, Z = 145mm,
- **Modèle SUN200.25** : H = 2240mm, Y = 47mm, L = 1120mm, E = 70 mm, Z = 145mm,
- **Modèle SUN200.30** : H = 2241mm, Y = 47mm, L = 1274mm, E = 70 mm, Z = 145mm.

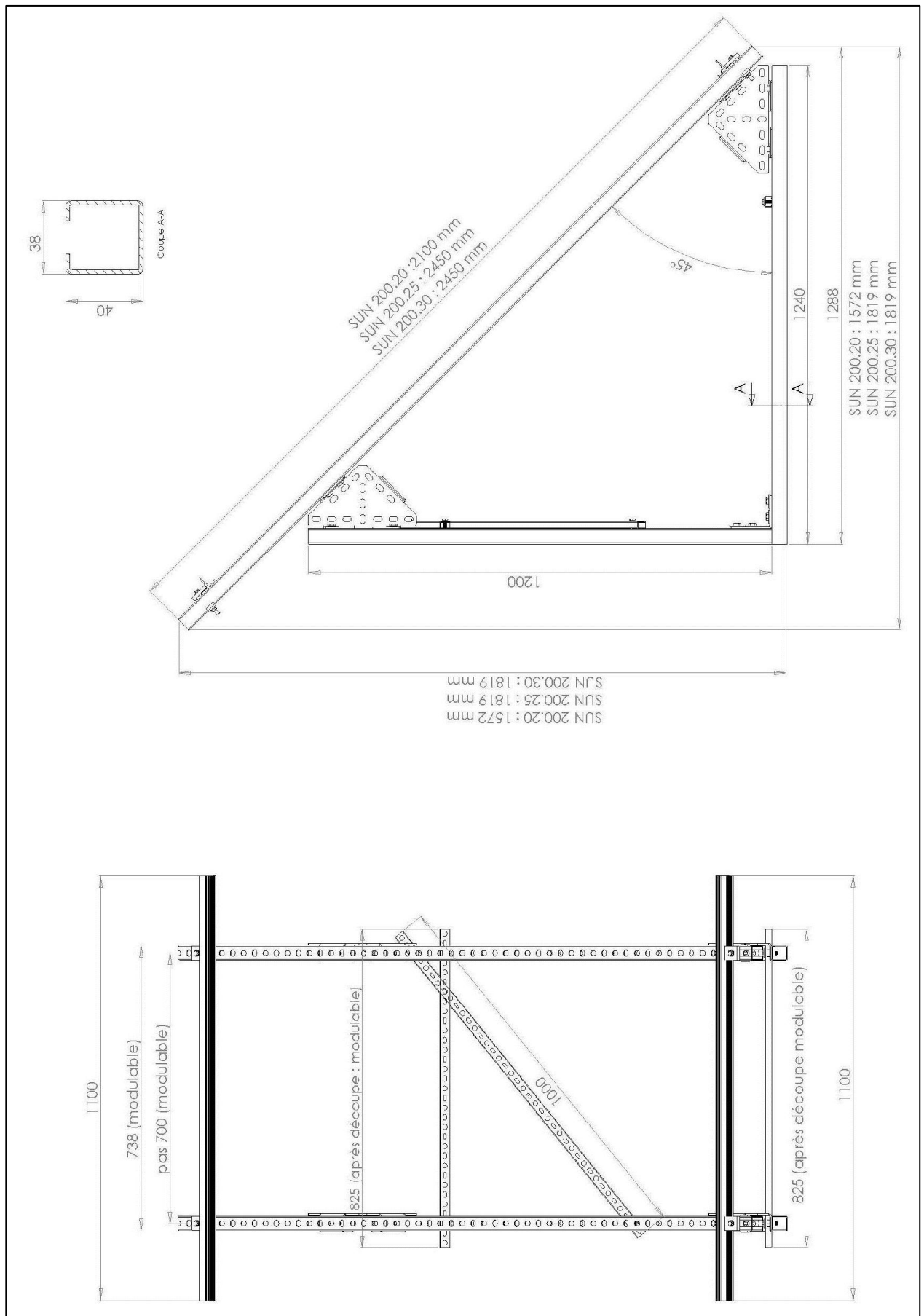


Figure 8 : Dimensions du châssis à 45°

Vous trouverez ci-dessus les caractéristiques dimensionnelles du châssis à 45°.

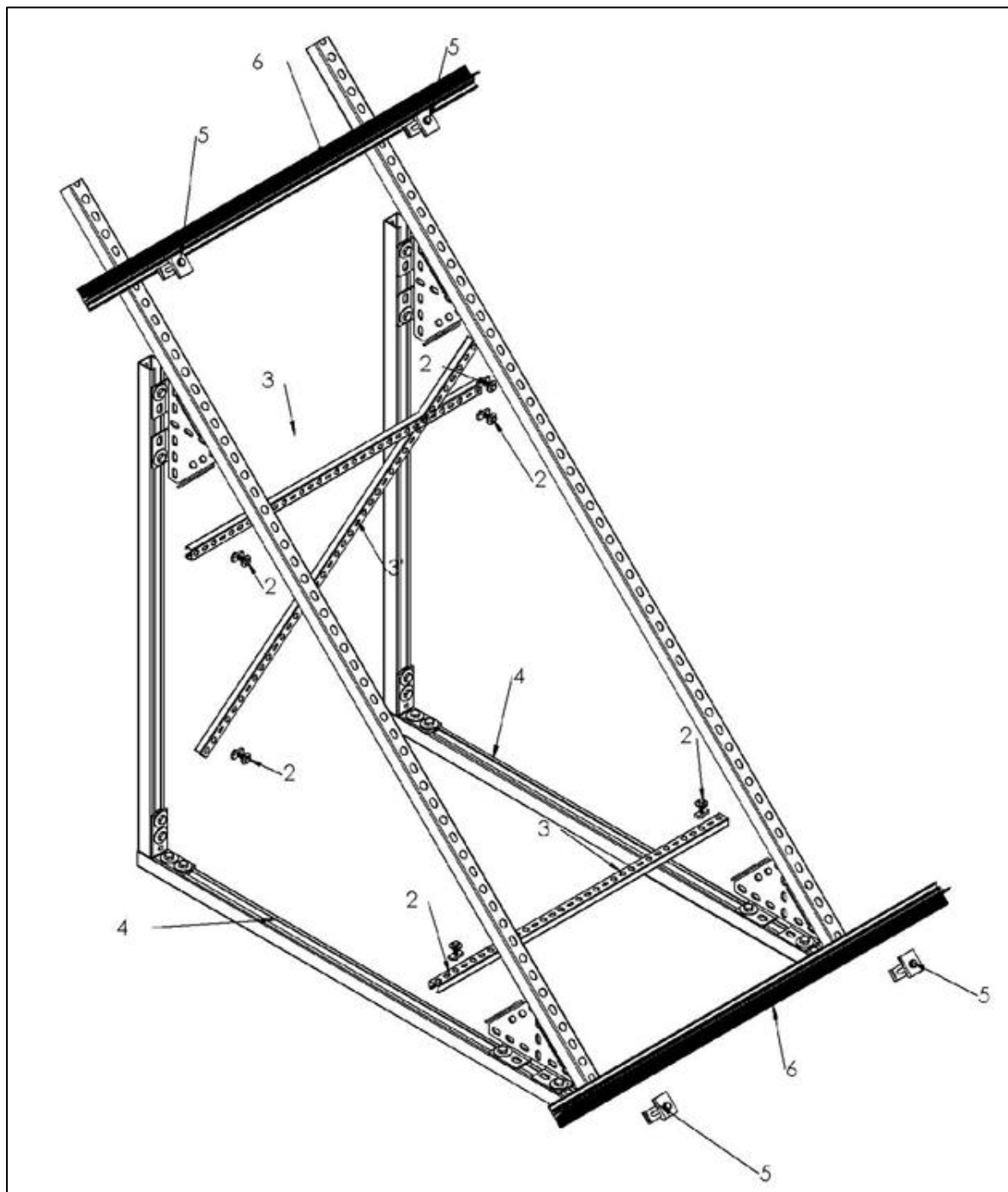


Figure 9 : Vue éclatée et assemblée du châssis à 45°

Nous vous préconisons tout d'abord de vérifier la résistance mécanique du champ de captage selon votre région et les règles Neige & Vents NV65 applicables. Chaque châssis est composé de 2 triangles (4) reliés entre eux par deux rails horizontaux (3) et par un rail oblique (3'). L'assemblage est assuré par les visseries (2). Les étriers (5) permettent de fixer les capteurs solaires (1) sur le châssis.

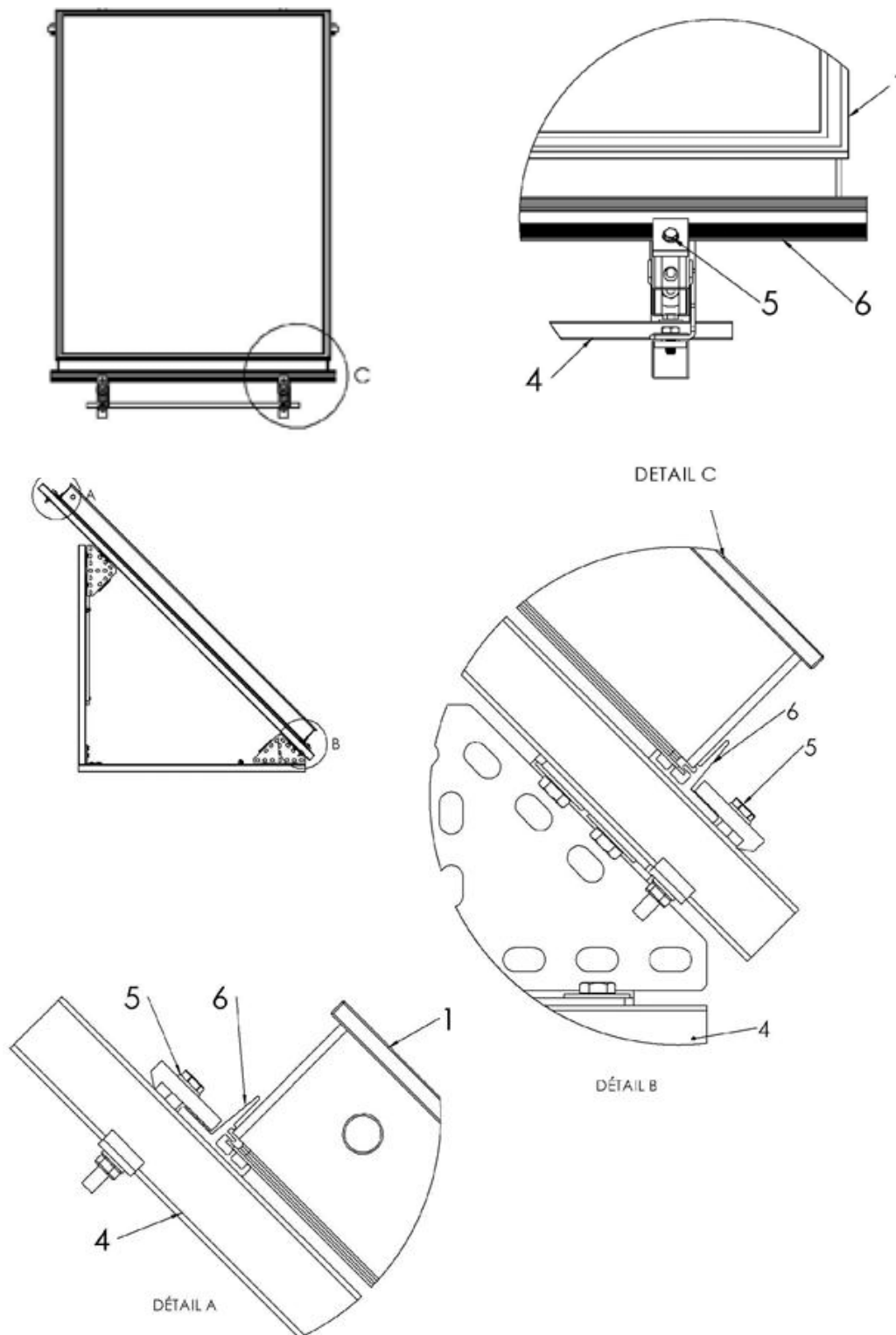


Figure 10 : Vue éclatée et assemblée de la fixation du capteur SUN 200 à l'aide des étriers

Pour le montage des capteurs (1) avec les étriers (5), merci de suivre scrupuleusement l'ordre des étapes indiquées sur le schéma ci-dessus. Sans le capteur, visser les 2 étriers inférieurs (5) sur les 2 triangles (4) Présenter le profil en T (6). Poser les capteurs (1) sur le châssis et faites le glisser jusqu'à venir en butée contre le T inférieurs (6). Positionner les 2 étriers supérieurs (5) et le profil en T. Visser les 2 étriers supérieurs (5) fermement sur le capteur (1).

3. Notes

A series of horizontal dashed lines provided for taking notes.