



# TECNISUN

4 rue Léon Sestier – 38 000 Grenoble

Tel : +33 (0)4 76 90 33 57

Fax : +33 (0)4 76 90 33 98

contact@tecnisun.com

## Guide d'intégration en toiture

### SUN 200



Coordonnées de l'installateur :

Date de l'installation : --/--/----

Sous réserve de modifications techniques

Numéro de version : 081210

## 1. Consignes générales

Le présent manuel de montage et d'entretien contient des informations importantes nécessaires au montage et à l'entretien correct, fiable et professionnel des capteurs solaires TECNISUN SUN 200. Avant de commencer le montage, il faut lire attentivement et prendre en considération toutes les instructions qui sont décrites et illustrées dans ce manuel.

Cette notice est adressée aux installateurs spécialisés autorisés possédant des connaissances approfondies et l'expérience nécessaires à la manipulation des installations de chauffage et de distribution hydraulique. Vous ne devez réaliser les différentes étapes de montage que si vous possédez les connaissances et expériences citées.

Le capteur TECNISUN SUN 200 a été développé et fabriqué de manière à satisfaire à toutes les normes de sécurité. Respectez toujours les directives qui figurent dans cette notice de manière à ce que les dispositifs montés restent intacts.

La société TECNISUN décline toute responsabilité en cas d'emploi non-conforme ou de modification non autorisée des composants de montage. Elle décline également toute responsabilité sur les conséquences qui en résultent. En cas de non respect de ces instructions en matière de montage et de mise en service, toute prétention au titre de la garantie s'éteint.

Toutes les données et informations contenues dans ce mode d'emploi se réfèrent au stade actuel de notre développement. Veillez à toujours utiliser le mode d'emploi correspondant au capteur livré.

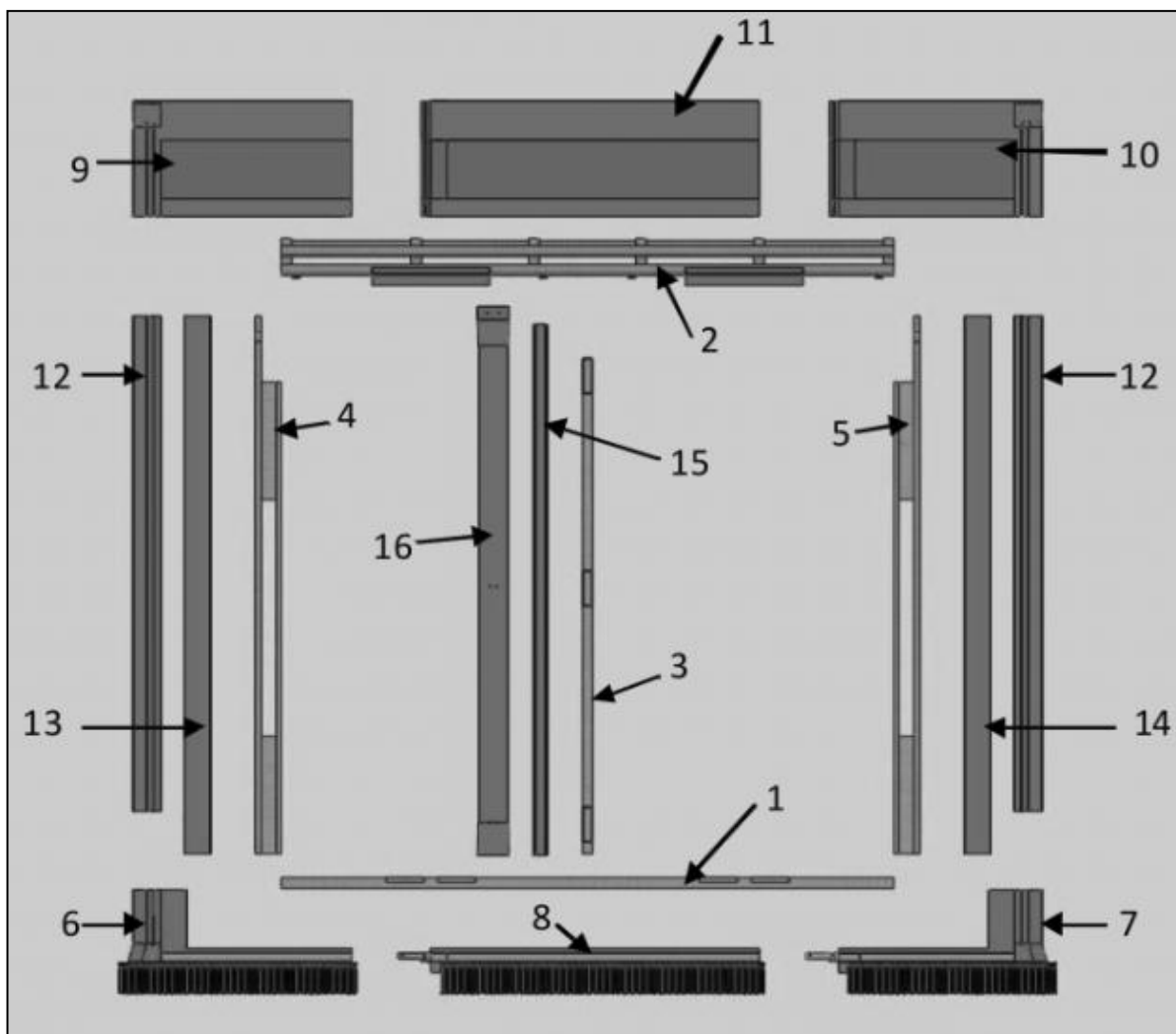
A noter également que les illustrations utilisées sont des figures types réalisées dans une configuration donnée. Par conséquent, des différences peuvent survenir suivant les configurations structurales des installations.

Pour ces raisons, nous déclinons toute responsabilité quant à l'exactitude des contenus. Chaque édition renvoie aux conditions générales de vente en vigueur.

Par ailleurs, vous devez remettre un exemplaire du manuel de montage et d'entretien à votre client et vous devez lui expliquer le fonctionnement global et l'utilisation de l'appareil. Enfin, un entretien régulier doit être réalisé par l'installateur ou une entreprise spécialisée. Vérifier tous les ans l'installation solaire.

En cas de problèmes techniques ou si vous souhaitez obtenir des compléments d'informations sur le processus de montage des capteurs TECNISUN SUN 200, n'hésitez pas à nous contacter (Tel : 04.76.90.33.57, mail : [contact@tecnisun.com](mailto:contact@tecnisun.com), web : [www.tecnisun.com](http://www.tecnisun.com)).

## 2. Nomenclature des éléments



1 : Support bois inférieur

2 : Support bois supérieur

3 : Support bois pour la gouttière centrale

4 : Support bois du profilé gauche

5 : Support bois du profilé droit

6 : Profilé inférieur gauche

7 : Profilé inférieur droit

8 : Profilé inférieur central

9 : Profilé supérieur gauche

10 : Profilé supérieur droit

11 : Profilé supérieur central

12 : Profilé latéral

13 : Profilé latéral gauche

14 : Profilé latéral droit

15 : Profilé central

16 : Profilé central supérieur

### 3. Montage

1/ Détruire le toit de façon à commencer l'installation au bord des tuiles inférieures.

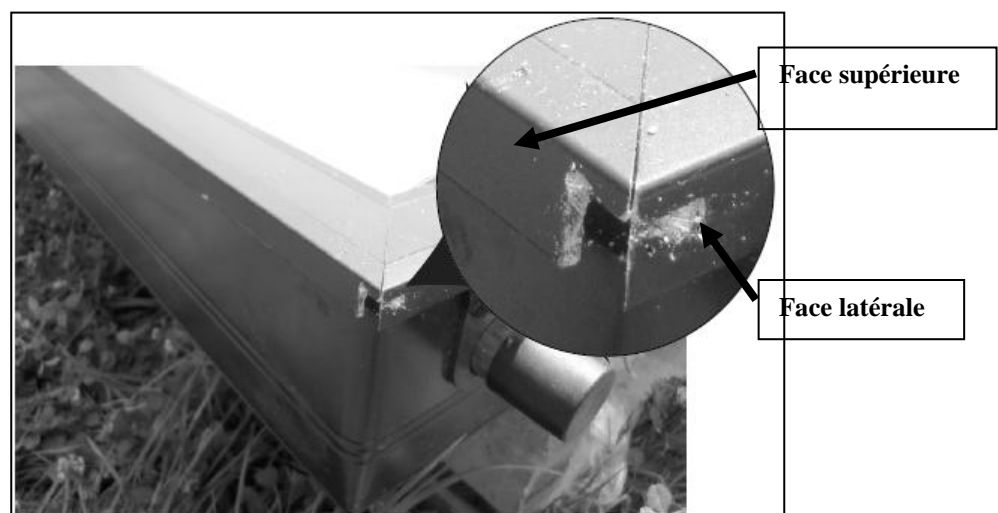


2/ Ajouter un liteau au bord des tuiles inférieur

3/ Visser sur le liteau le support bois inférieur (1) à 20 cm du bord gauche.



4/ Avant de positionner les capteurs, couper chaque coin haut du coffre pour pouvoir insérer les bavettes ultérieurement.



5/ Positionner le premier capteur à l'extrémité du support en bois (1).



6/ Faire de même pour le second capteur.

*Vérifier que l'ensemble du système soit droit et que les raccords inter capteurs soient alignés.*



7/ Visser le soufflet.



8/ Insérer et visser les plaques de fixation inter capteur passant dans les rainures des capteurs.



9/ Visser les plaques latérales pour fixer le capteur. (les répartir équitablement sur la longueur de chaque côté).

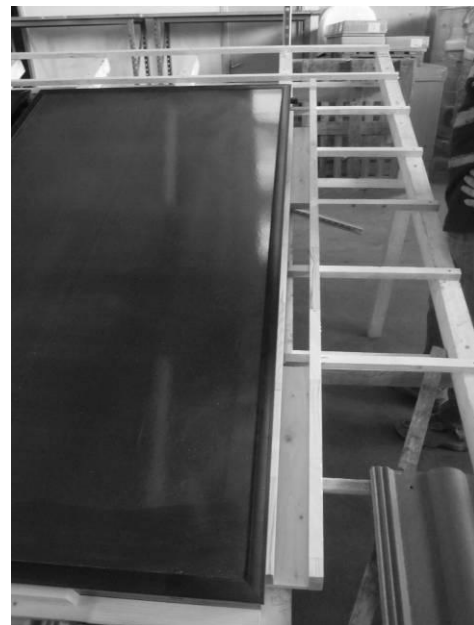
*Attention à bien fixer ces plaques sur les liteaux passant dans les rainures des cornières latérales en bois (4) et (5) et inter capteurs (3) en bois pour ne pas gêner leurs futurs positionnements.*



*Si les rainures ne tombent pas au niveau des liteaux, visser deux liteaux supplémentaires à ces endroits pour fixer les plaques de fixation inter capteurs.*

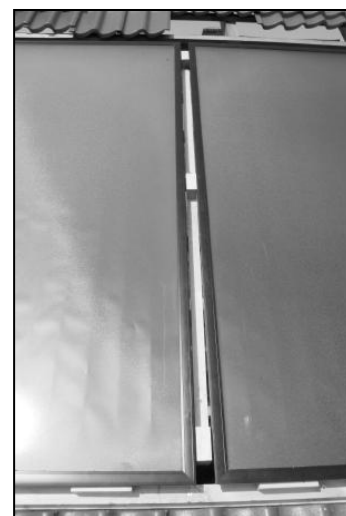
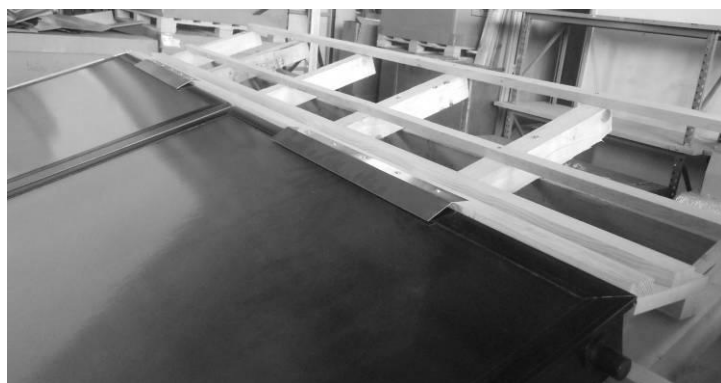
10/ Installer et visser les deux cornières latérales en bois (4) et (5) en les emboitant au coffre du capteur et en faisant attention à bien positionner la rainure de passage prévue pour les flexibles.

*Comme expliqué précédemment, les plaques de fixation doivent être positionnées sous les rainures des cornières latérales (4) et (5) et inter capteur (3) de façon à ne pas les surélevées.*



11/ Visser ensuite l'élément inter capteur en bois (3) sur les liteaux

12/ Visser l'élément supérieur (2) sur les chevrons.



## Pour fixer les bavettes, utiliser les vis d'étanchéités.

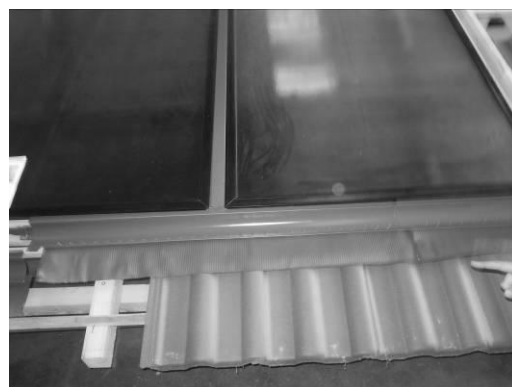
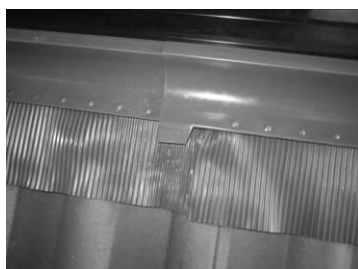
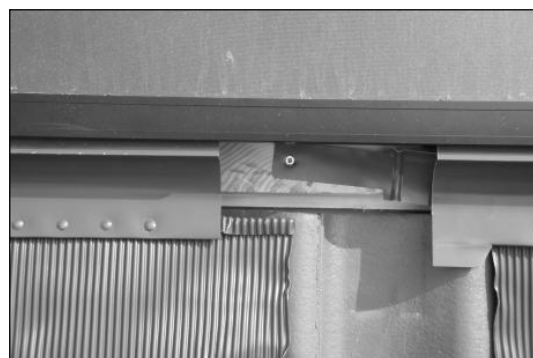
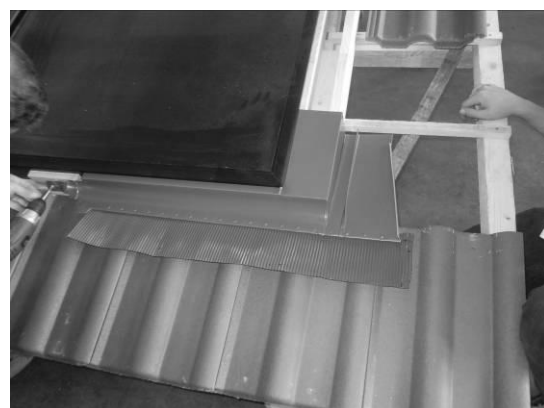
### 13/ Bavette inter capteur :

Faire glisser la bavette (15) par le bas et par-dessus l'élément en bois (3), jusqu'à atteindre le haut du capteur.



### 14/ Bavettes inférieures :

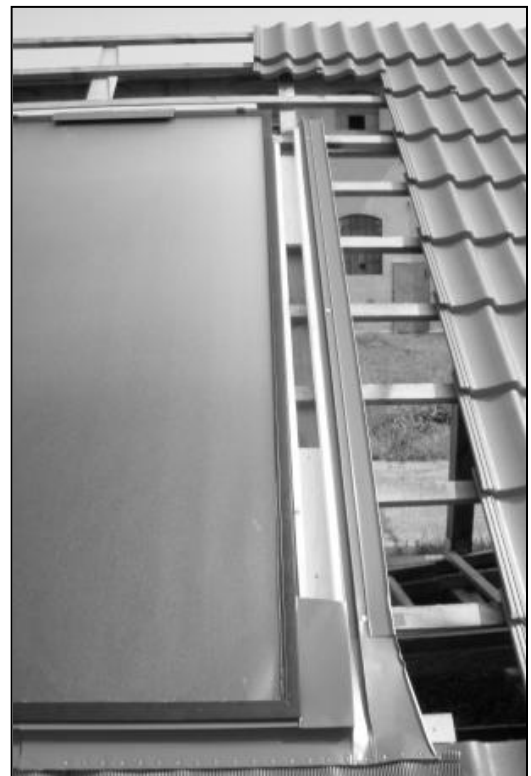
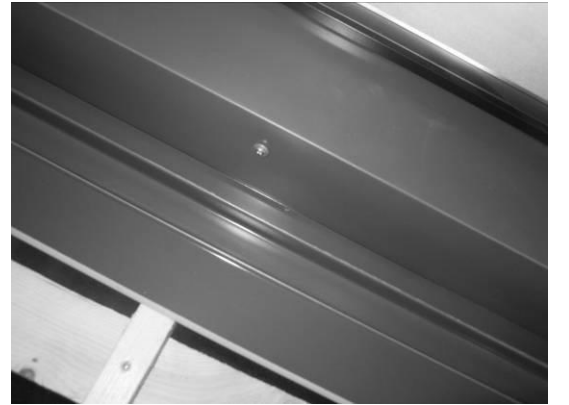
- a- Placer dans un premier temps la bavette du coin droit (7) et visser la languette au support inférieur en bois (1).
- b- Ajouter ensuite la bavette centrale (8) et visser la languette au support inférieur en bois (1).
- c- Finir par la bavette du coin gauche (6).
- d- Replier les languettes



*Attention : La bavette inter capteur (16) doit passer par-dessus la bavette inférieure (8) en bas de capteur pour ne pas risquer de laisser passer l'eau.*

**15/ Bavettes latérales :** Monter maintenant les bavettes latérales (12), (13) et (14).

- a- Installer les gouttières latérales (12) en les emboitant avec la bavette inférieure (6) et (7) et en les vissant sur le support en bois (4) et (5).
- b- Recouvrir les supports en bois (4) et (5) par les caches (13) et (14) en les faisant coulisser à travers les trous des coins supérieurs jusqu'à venir s'emboîter sur la bavette des coins inférieures (6) et (7).
- c- Visser le tout.

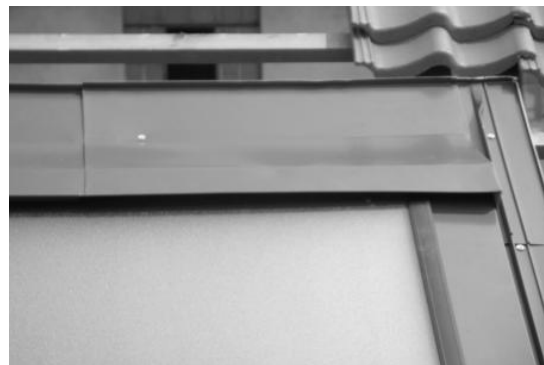


**16/ Bavette centrale :** Avant d'installer la bavette supérieure (9), (10) et (11), positionner et visser le cache inter capteur (16). Pour cela, plier la partie haute du cache pour passer sous l'élément supérieur en bois et visser aux endroits prévus à cet effet.



## 17/ Bavettes supérieures :

- a- Positionner la bavette supérieure en commençant par le coin droit (10). L'emboîter sur la bavette latérale (14) et la visser sur les éléments supérieurs (2) et latéraux en bois (4) et (5).
- b- Positionner et visser ensuite la partie centrale (11)
- c- Positionner et visser le coin gauche (9) de la même manière.



18/ Retuiler la totalité du toit. Coller la bavette inférieure (6), (7) et (8) sur les tuiles. Redécouper les tuiles supérieures et latérales si besoin.

